



ศูนย์สนับสนุนการวิจัยและทดสอบวัสดุวิศวกรรม
มหาวิทยาลัยเทคโนโลยีราชมงคลตะวันออก

โครงการก่อสร้าง

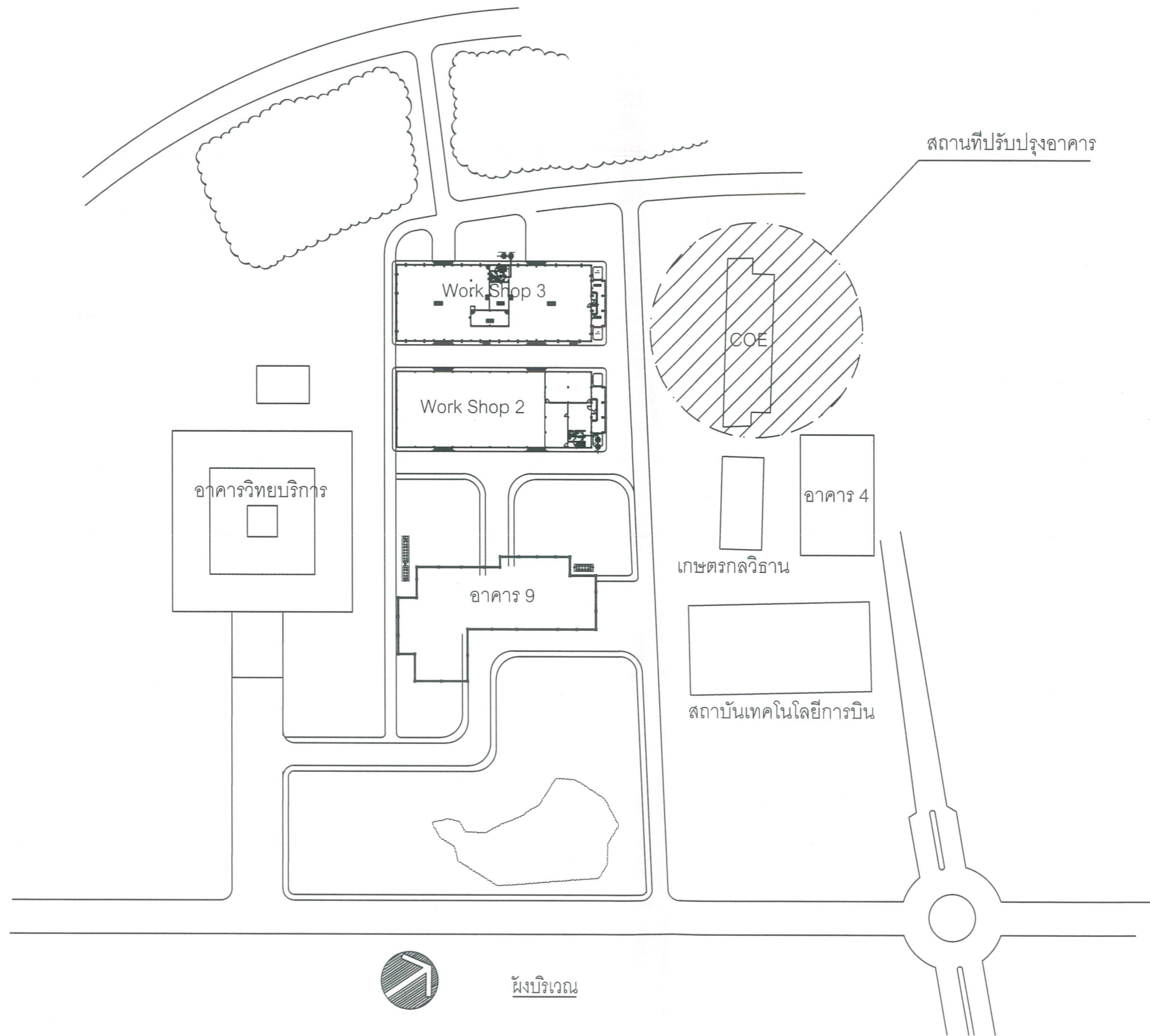
ปรับปรุงซ่อมแซมอาคารศูนย์ความเป็นเลิศด้านเครื่องจักรกลเกษตร(COE)


ตำบลบางพระ อำเภอศรีราชา จังหวัดชลบุรี

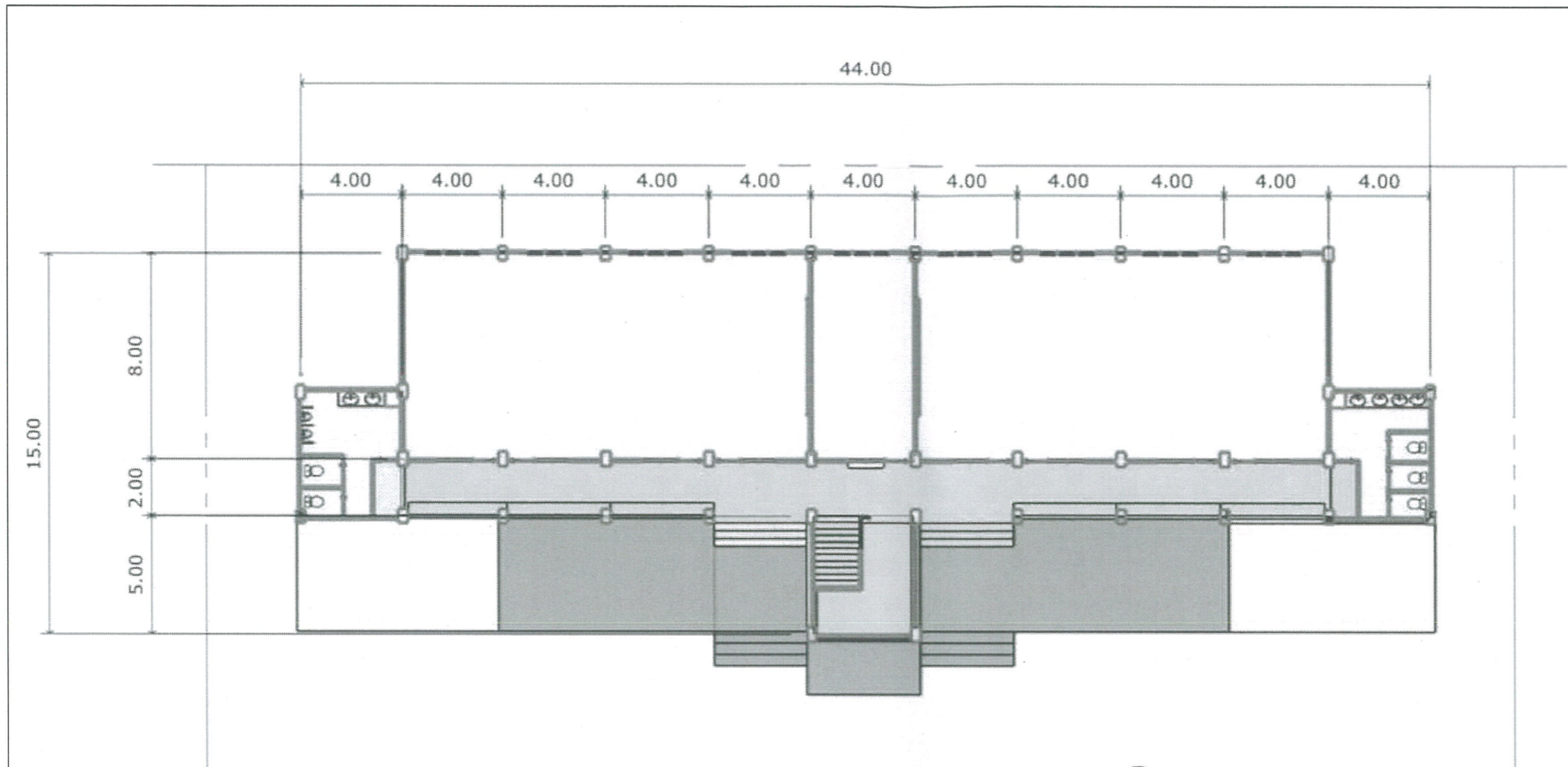
สถานที่ก่อสร้าง

สาขาวิชาวิศวกรรมเกษตรและเทคโนโลยี
มหาวิทยาลัยเทคโนโลยีราชมงคลตะวันออก

43 หมู่ 6 ต.บางพระ อ.ศรีราชา จ.ชลบุรี



 ศูนย์บริการวิชาการ และคณาจารย์วิชาการ มหาวิทยาลัยเทคโนโลยีราชมงคลธัญบุรี	
รายการแก้ไข	
โครงการก่อสร้าง	
ปรับปรุงซ่อมแซมอาคารศูนย์ความเป็นเลิศ ด้านเครื่องจักรกลเกษตร (COE) ด้านเพาะปลูก อำนวยการบริหาร จังหวัดธัญบุรี	
สถานที่ก่อสร้าง	
สาขาวิศวกรรมเกษตรและเทคโนโลยี มหาวิทยาลัยเทคโนโลยีราชมงคลธัญบุรี	
สำรวจ / ออกแบบ	
นายสิปปกร พรหมนิน	
วิศวกรโครงสร้าง	
นายศุภชัย เชื้อเกตุ กย.63355	
นายสิปปกร พรหมนิน กย.44393	
วิศวกรไฟฟ้า	
เขียนแบบ	
ตรวจแบบ	
นายสิปปกร พรหมนิน	
ผู้อำนวยการศูนย์บริการวิชาการและคณาจารย์วิชาการ	
เป็นชอบ	
นายสิปปกร พรหมนิน	
รองอธิการบดี	
นายสิปปกร พรหมนิน	
แบบแสดง	
No.	
TOTAL	
DATE	CODE
15 พ.ค. 2567	RMJTTO-BP-02-2567



แปลนห้องบริเวณอาคาร ชั้น 1 (เดิม)

มาตราส่วน

1:100

รายการงานปรับปรุง

- 1.ปรับปรุงพื้นเดิม เป็นกระเบื้องยาง
- 2.ปรับปรุงซอมแซมประตู-หน้าต่าง
- 3.ปรับปรุงซอมแซมผนังภายใน
- 4.ปรับปรุงห้องน้ำหญิง-ชาย
- 5.ทาสีผนังภายใน
- 6.ปรับปรุงระบบไฟฟ้า และไฟแสงสว่าง
- 7.ติดตั้งระบบสารสนเทศ
- 8.งานพินและลานด้านหน้า-ด้านหลังอาคาร
- 9.งานภูมิสถาปัตยกรรม และทางลาดคนพิการ

รายการวัสดุอาคารเดิม

- 1.พื้นกระเบื้องยาง ขนาดแผ่น 30x30 ซม.
 - 2.ประตูบานเปิด ไม้เนื้อแข็ง หน้าต่างบานเกล็ด วงกบไม้เนื้อแข็ง
 - 3.ผนังอาคารก่ออิฐ ฉาบปูนเรียบ ทาสี
 - 4.ผนังห้องน้ำหญิง-ชาย ก่ออิฐฉาบปูน กวกระเบื้อง
 - 5.ฝ้าเพดานยิปซัมบอร์ด โครงเคร่า T-Bar
 - 6.โคมไฟกล่องเหล็กตะแกรงอลูมิเนียม หลอด2x36 W. สายไฟเดินติดผนัง
 - 7.หลังคาโครงเหล็กรูปพรรณ มุงกระเบื้องลอนคู่
- หมายเหตุ: ผู้รับจ้างต้องเสนอ Shop Drawing แสดงรายละเอียดงานปรับปรุงซอมแซม เสนอคณะกรรมการตรวจรับพัสดุพิจารณาอนุมัติ ก่อนดำเนินการปรับปรุง



ศูนย์พัฒนาคำขวัญ
และหอชมวิวดูโครงการ
มหาวิทยาลัยราชภัฏบรียรัมย์

รายการแก้ไข

โครงการก่อสร้าง

ปรับปรุงซ่อมแซมอาคารศูนย์ความเป็นเลิศ
ด้านเครื่องจักรกลเกษตร (COE)
ตำบลนางพระ อำเภอศรีราชา จังหวัดชลบุรี

สถานที่ก่อสร้าง

สาขาวิศวกรรมเกษตรและเทคโนโลยี
มหาวิทยาลัยเทคโนโลยีราชมงคลศรีสุทโธ

สำรวจ / ออกแบบ

นายสิปปกร พรหมมัน

วิศวกรโครงการ

นายศุภชัย เชื้อเกตุ กย.63355

นายสิปปกร พรหมมัน กย.44393

วิศวกรไฟฟ้า

เขียนแบบ

ตรวจแบบ

นายสิปปกร พรหมมัน

ผู้อำนวยการศูนย์พัฒนาคำขวัญและหอชมวิวดูโครงการ

เห็นชอบ

นายสิปปกร พรหมมัน

อนุมัติ

อธิการบดี

มหาวิทยาลัยเทคโนโลยีราชมงคลศรีสุทโธ

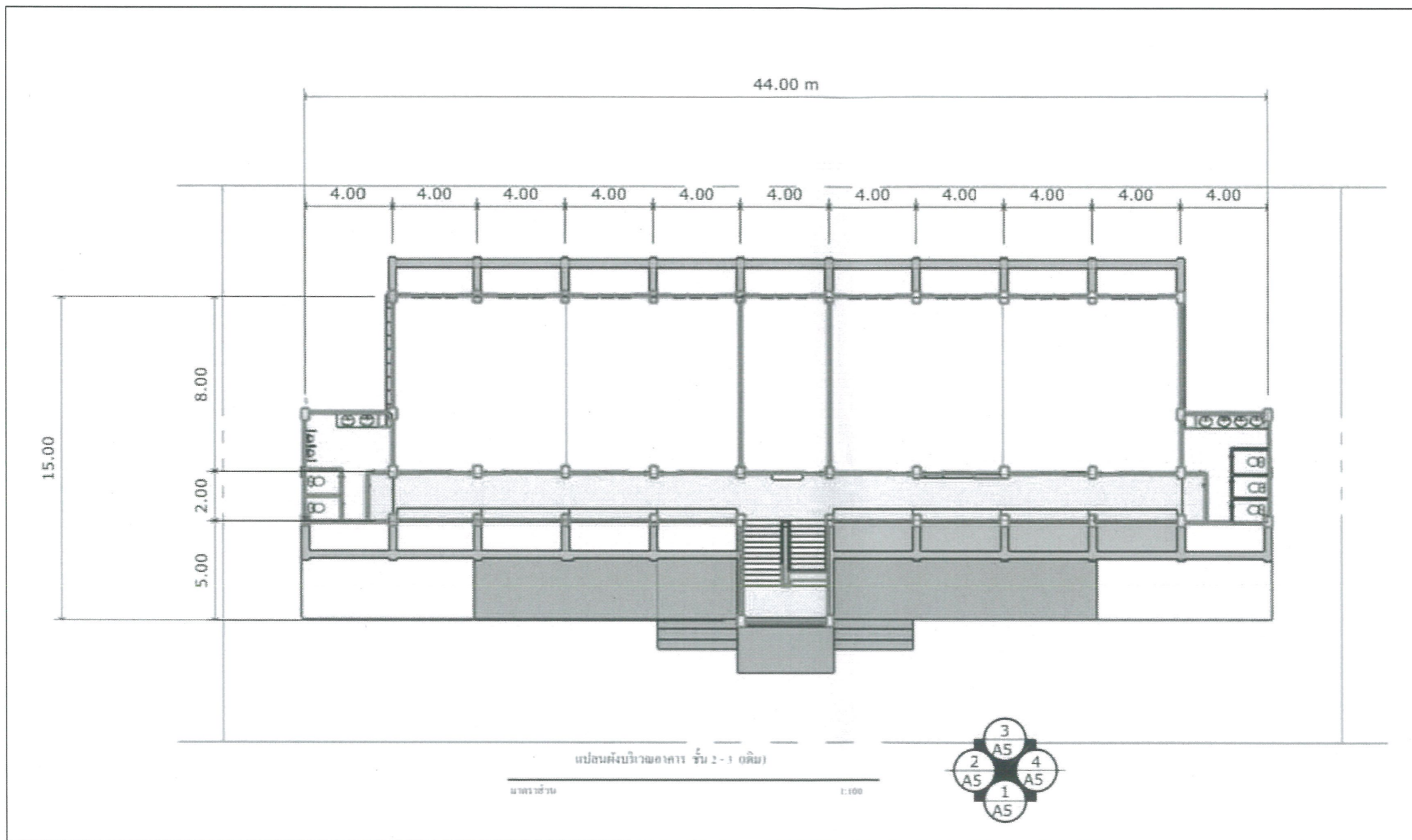
แบบแสดง

No.


TOTAL

DATE CODE

15 พ.ค. 2567 RMU/110-BP-02-2567

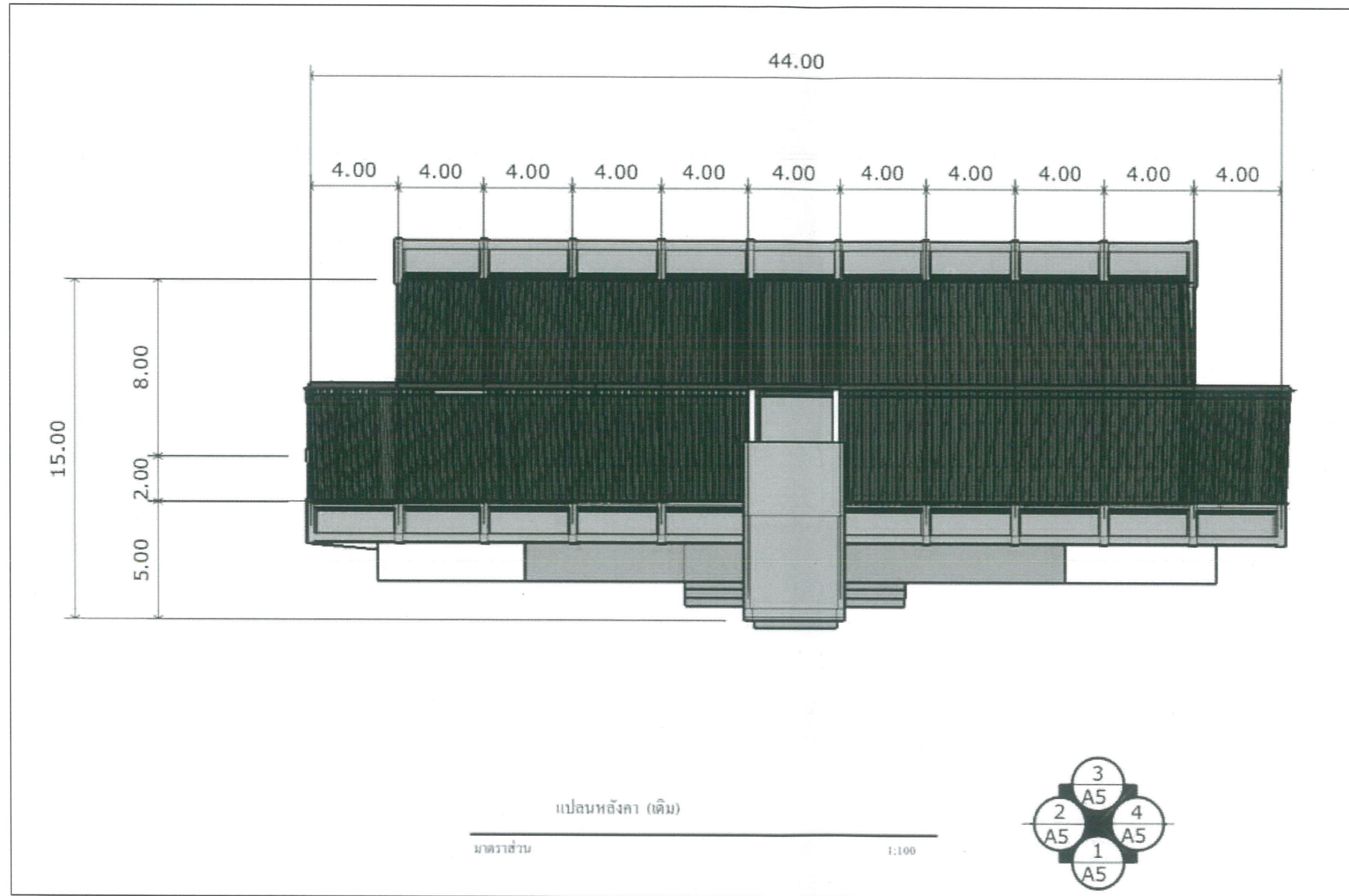


รายการงานปรับปรุง	รายการวัสดุอาคารเดิม
1.ปรับปรุงพื้นเดิม เป็นกระเบื้องยาง	1.พื้นกระเบื้องยาง ขนาดแผ่น 30x30 ซม.
2.ปรับปรุงซ่อมแซมประตู-หน้าต่าง	2.ประตูบานเปิด ไม้เนื้อแข็ง หน้าต่างบานเกล็ด วงกบไม้เนื้อแข็ง
3.ปรับปรุงซ่อมแซมผนังภายใน	3.ผนังอาคารก่ออิฐ ฉาบปูนเรียบ ทาสี
4.ปรับปรุงห้องน้ำหญิง-ชาย	4.ผนังห้องน้ำหญิง-ชาย ก่ออิฐฉาบปูน กระจกเบื้อง
5.ทาสีผนังภายใน	5.ฝ้าเพดานยิปซัมบอร์ด โครงเคร่า T-Bar
6.ปรับปรุงระบบไฟฟ้า และไฟแสงสว่าง	6.โคมไฟกล่องเหล็กตะแกรงอลูมิเนียม หลอด2x36 W. สายไฟเดินติดผนัง
7.ติดตั้งระบบสารสนเทศ	7.หลังคาโครงเหล็กรูปพรรณ มุงกระเบื้องลอนคู่
	หมายเหตุ. ผู้รับจ้างต้องเสนอ Shop Drawing แสดงรายละเอียดงานปรับปรุงซ่อมแซม เสนอคณะกรรมการตรวจรับพัสดุพิจารณาอนุมัติ ก่อนดำเนินการปรับปรุง



ศูนย์ปฏิบัติการวิจัย
และทดสอบวัสดุอาคาร
มหาวิทยาลัยเทคโนโลยีราชมงคลธัญบุรี

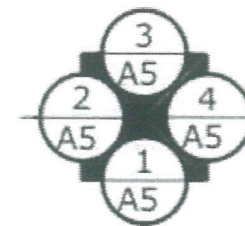
รายการแก้ไข	
โครงการก่อสร้าง	
ปรับปรุงซ่อมแซมอาคารศูนย์ความเป็นเลิศ ด้านเครื่องจักรกลเกษตร (COE) ตำบลบางพระ อำเภอศรีราชา จังหวัดชลบุรี	
สถานที่ก่อสร้าง	
สาขาวิศวกรรมโยธาและเทคโนโลยี มหาวิทยาลัยเทคโนโลยีราชมงคลธัญบุรี	
สำรวจ / ออกแบบ	
นายสิปปกร พรหมมัน	
วิศวกรโครงการ	
<i>Stan Bar.</i> นายศุภชัย เชื้อเกตุ กย.63355	
<i>สิมมิต</i> นายสิปปกร พรหมมัน กย.44393	
วิศวกรไฟฟ้า	
เขียนแบบ	
ตรวจแบบ	
<i>สิมมิต</i>	
ผู้อำนวยการศูนย์ปฏิบัติการวิจัยและทดสอบวัสดุอาคาร เห็นชอบ	
<i>Bar.</i>	
ศ.ดร.สิมมิตพรหมมันต์และผู้อำนวยการศูนย์ฯ	
อนุมัติ	
<i>สิมมิต</i>	
อธิการบดี มหาวิทยาลัยเทคโนโลยีราชมงคลธัญบุรี	
แบบแสดง	
No.	
TOTAL	
DATE	CODE
15 พ.ค. 2567	RMUTTO-BP-02-2567



แปลนหลังคา (เดิม)

มาตราส่วน

1:100



- รายการงานปรับปรุง
1. รื้อถอนกระเบื้องลอนคู่ หลังคาเดิม
 2. ซ่อมแซมโครงหลังคาเดิม หากมีการชำรุด
 3. เสริมโครงเหล็กต่อจากโครงเดิม ให้คลุมรางน้ำเดิม
 4. มุงหลังคา Metal Sheet พร้อม Flashing

- รายการวัสดุอาคารเดิม
1. หลังคาโครงเหล็กรูปพรรณ มุงกระเบื้องลอนคู่
 2. รางน้ำ ค.ส.ล. พร้อม Roof Drain
- หมายเหตุ. ผู้รับจ้างต้องเสนอ Shop Drawing แสดงรายละเอียดงานปรับปรุงซ่อมแซม เสนอคณะกรรมการตรวจรับพัสดุพิจารณาอนุมัติ ก่อนดำเนินการปรับปรุง



ศูนย์ปฏิบัติการวิจัย
และทดสอบวัสดุวิศวกรรม
มหาวิทยาลัยเทคโนโลยีราชมงคลธัญบุรี

รายการแก้ไข

โครงการก่อสร้าง

ปรับปรุงซ่อมแซมอาคารศูนย์รวมเมล็ดพันธุ์
ด้านเครื่องจักรกลเกษตร (COE)
ตำบลบางพระ อำเภอศรีราชา จังหวัดชลบุรี

สถานที่ก่อสร้าง

สาขาวิศวกรรมเกษตรและเทคโนโลยี
มหาวิทยาลัยเทคโนโลยีราชมงคลธัญบุรี

สำรวจ / ออกแบบ

นายสิปปกร พรหมบัน

วิศวกรโครงสร้าง

นายศุภชัย เชื้อเกตุ ทย.63355

นายสิปปกร พรหมบัน ทย.44393

วิศวกรไฟฟ้า

เขียนแบบ

ตรวจแบบ

นายสิปปกร พรหมบัน ทย.44393

เห็นชอบ

นายสิปปกร พรหมบัน ทย.44393

อนุมัติ

นายสิปปกร พรหมบัน ทย.44393

แบบแสดง

No.

TOTAL

DATE CODE

15 พ.ค. 2567 RMJTTG-BP-02-2567



รายการงานปรับปรุง

1. ทาสีผนังภายนอก
2. ปรับปรุงซ่อมแซมประตู-หน้าต่าง
3. ปรับปรุงซ่อมแซมหน้าต่างอลูมิเนียม แก้วใสรอยร้าว
4. งานพินและลานด้านหน้าอาคาร
5. งานภูมิสถาปัตยกรรม และทางลาดคนพิการ

รายการวัสดุอาคารเดิม

1. พื้นกระเบื้องยาง ขนาดแผ่น 30x30 ซม.
 2. ประตูบานเปิด ไม้เนื้อแข็ง หน้าต่างบานเกล็ด วงกบไม้เนื้อแข็ง
 3. ผนังอาคารก่ออิฐ ฉาบปูนเรียบ ทาสี
 4. ผนังห้องน้ำหญิง-ชาย ก่ออิฐฉาบปูน กรงกระเบื้อง
 5. ฝ้าเพดานยิปซัมบอร์ด โครงเคร่า T-Bar
 6. โคมไฟกล่องเหล็กตะแกรงอลูมิเนียม หลอด 2x36 W. สายไฟเดินติดผนัง
 7. หลังคาโครงเหล็กรูปพรรณ มุงกระเบื้องลอนคู่
- หมายเหตุ. ผู้รับจ้างต้องเสนอ Shop Drawing แสดงรายละเอียดงานปรับปรุงซ่อมแซม เสนอคณะกรรมการตรวจรับพัสดุพิจารณาอนุมัติ ก่อนดำเนินการปรับปรุง



ศูนย์พัฒนาศึกษาวิจัย
และทดสอบวัสดุวิชาการ
มหาวิทยาลัยเทคโนโลยีราชมงคลธัญบุรี

รายการแก้ไข

โครงการก่อสร้าง

ปรับปรุงซ่อมแซมอาคารศูนย์ความเป็นเลิศ
ด้านเครื่องจักรกลเกษตร (COE)
ตำบลนาโพธิ์ อำเภอศรีราชา จังหวัดชลบุรี

สถานที่ก่อสร้าง

สาขาวิศวกรรมเกษตรและเทคโนโลยี
มหาวิทยาลัยเทคโนโลยีราชมงคลธัญบุรี

สำรวจ / ออกแบบ

นายสิปปกร พรหมมัน

วิศวกรโครงสร้าง

Signature
นายศุภชัย เชื้อเกตุ กย.63355

Signature
นายสิปปกร พรหมมัน กย.44393

วิศวกรไฟฟ้า

เขียนแบบ

ตรวจแบบ

Signature

ผู้อำนวยการศูนย์พัฒนาศึกษาวิจัยและทดสอบวัสดุวิชาการ

เห็นชอบ

Signature

คณะวิศวกรรมศาสตร์และเทคโนโลยี-การเกษตรฯ

อนุมัติ

Signature

อธิการบดี
มหาวิทยาลัยเทคโนโลยีราชมงคลธัญบุรี

แบบแสดง

No.	
TOTAL	

DATE	CODE
------	------

15 พ.ค. 2567	RMUTTQ-BP-02-2567
--------------	-------------------



ศูนย์สนับสนุนวิชาการ
และทดสอบวัสดุอาคาร
มหาวิทยาลัยเทคโนโลยีราชมงคลธัญบุรี

รายการแก้ไข

โครงการก่อสร้าง

ปรับปรุงซ่อมแซมอาคารศูนย์ความเป็นเลิศ
ด้านเครื่องจักรกลเกษตร (COE)
ตำบลบางพระ อำเภอท่าวุ้ง จังหวัดลพบุรี

สถานที่ก่อสร้าง

สาขาวิศวกรรมเกษตรและเทคโนโลยี
มหาวิทยาลัยเทคโนโลยีราชมงคลธัญบุรี

สำรวจ / ออกแบบ

นายสิปปกร พรหมมัน

วิศวกรโครงสร้าง

[Signature]
นายศุภชัย เชื้อเกตุ กย. 63355
[Signature]
นายสิปปกร พรหมมัน กย. 44393

วิศวกรไฟฟ้า

เขียนแบบ

ตรวจแบบ

[Signature]
ผู้อำนวยการศูนย์สนับสนุนวิชาการและทดสอบวัสดุอาคาร
เห็นชอบ

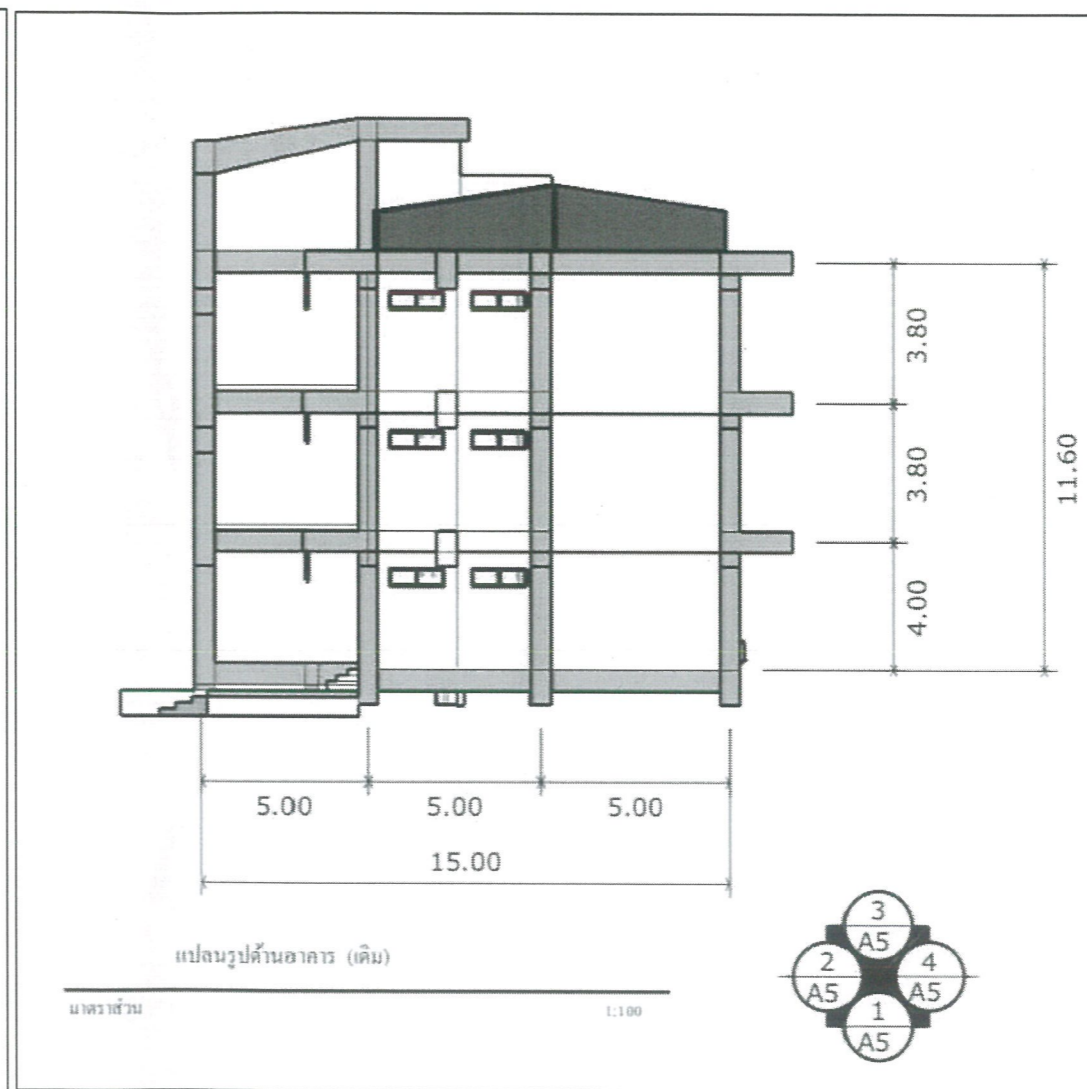
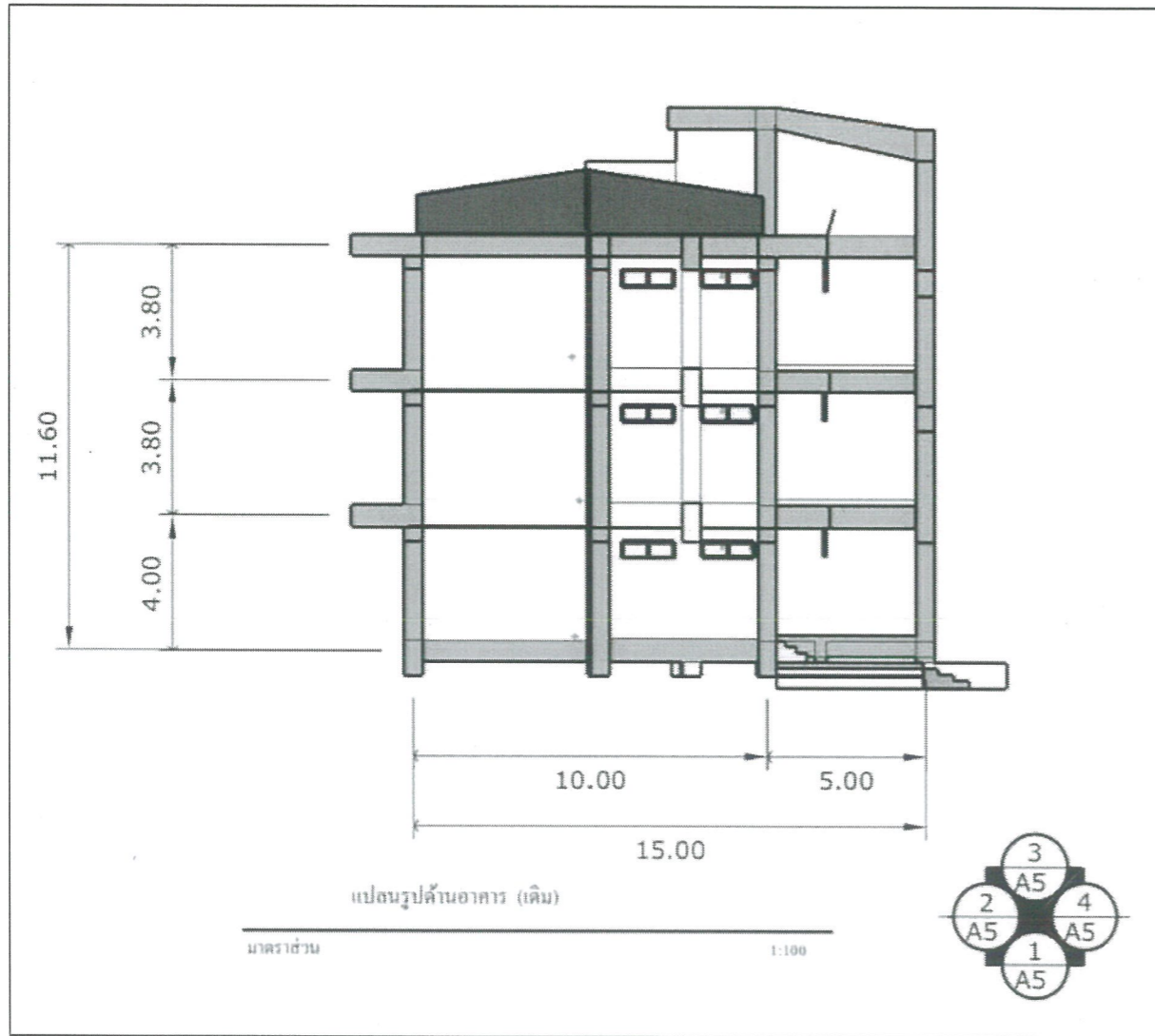
[Signature]
คณะวิศวกรรมศาสตร์และเทคโนโลยีราชมงคลธัญบุรี

อนุมัติ
[Signature]

อธิการบดี
มหาวิทยาลัยเทคโนโลยีราชมงคลธัญบุรี
แบบแสดง

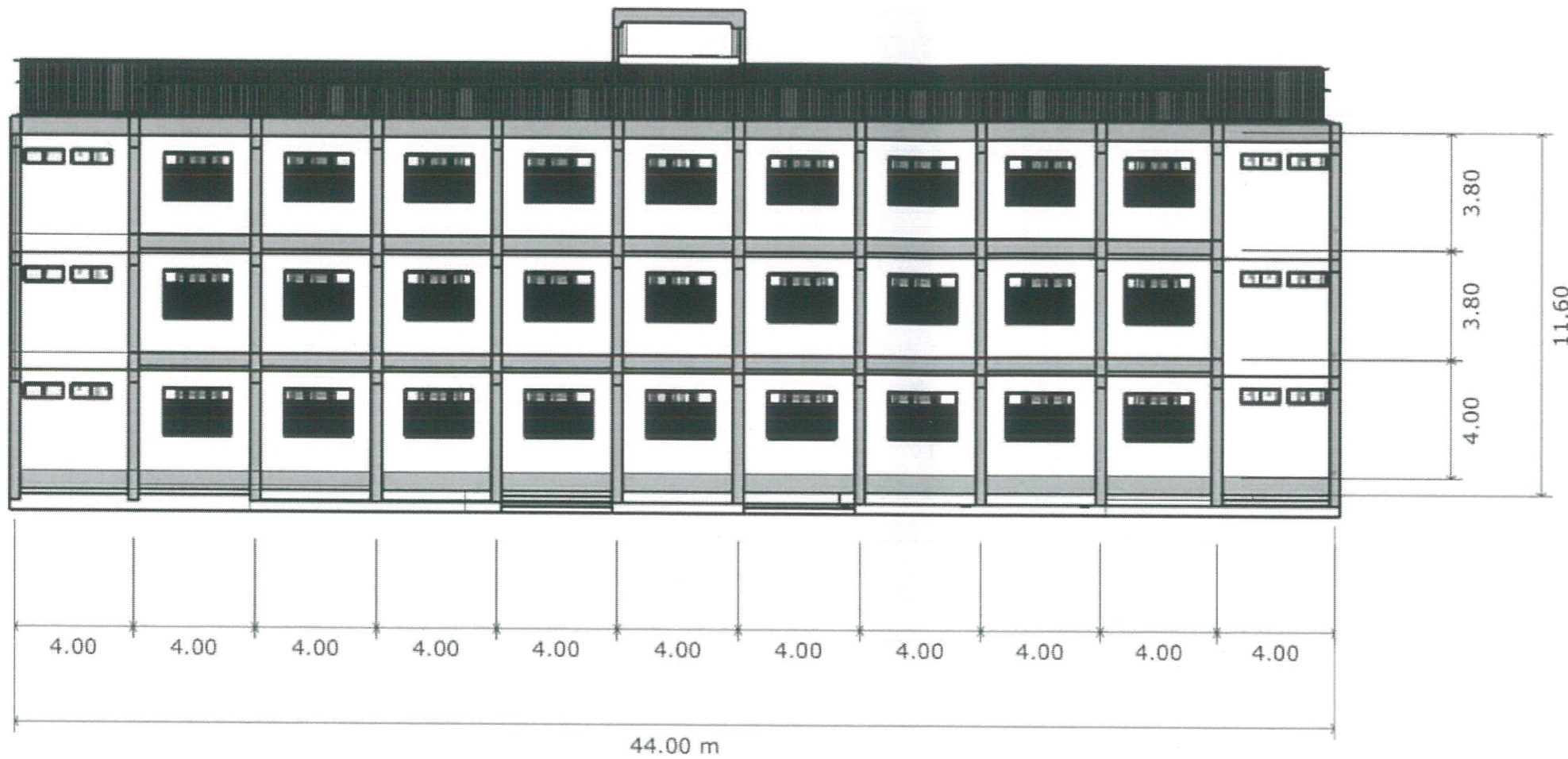
No.	
TOTAL	
DATE	CODE

15 พ.ย. 2567 RMUTTO-EP-Q2-2567



- รายการงานปรับปรุง**
- ทาสีผนังภายนอก
 - ปรับปรุงซ่อมแซมประตู-หน้าต่าง
 - ปรับปรุงซ่อมแซมหน้าต่างอลูมิเนียม แก้วใสรอยร้าว

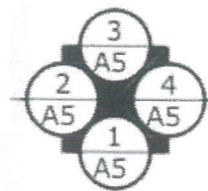
- รายการวัสดุอาคารเดิม**
- พื้นกระเบื้องยาง ขนาดแผ่น 30x30 ซม.
 - ประตูบานเปิด ไม้เนื้อแข็ง หน้าต่างบานเกล็ด วงกบไม้เนื้อแข็ง
 - ผนังอาคารก่ออิฐ ฉาบปูนเรียบ ทาสี
 - ผนังห้องน้ำหญิง-ชาย ก่ออิฐฉาบปูน กระจกกระเบื้อง
 - ฝ้าเพดานยิปซัมบอร์ด โครงเคร่า T-Bar
 - โคมไฟกล่องเหล็กตะแกรงอลูมิเนียม หลอด 2x36 W. สายไฟเดินติดผนัง
 - หลังคาโครงเหล็กรูปพรรณ มุงกระเบื้องลอนคู่
- หมายเหตุ. ผู้รับจ้างต้องเสนอ Shop Drawing แสดงรายละเอียดงานปรับปรุงซ่อมแซม เสนอคณะกรรมการตรวจรับพัสดุพิจารณาอนุมัติ ก่อนดำเนินการปรับปรุง



แปลนรูปปั้นหลังอาคาร (เดิม)

มาตราส่วน

1:100



รายการงานปรับปรุง

1. ทาสีผนังภายนอก
2. ปรับปรุงซ่อมแซมประตู-หน้าต่าง
3. ปรับปรุงซ่อมแซมหน้าต่างอลูมิเนียม แก้ไขรอยร้าว
4. งานพื้นและลานด้านหลังอาคาร

รายการวัสดุอาคารเดิม

1. พื้นกระเบื้องยาง ขนาดแผ่น 30x30 ซม.
 2. ประตูบานเปิด ไม้เนื้อแข็ง หน้าต่างบานเกล็ด วงกบไม้เนื้อแข็ง
 3. ผนังอาคารก่ออิฐ ฉาบปูนเรียบ ทาสี
 4. ผนังห้องน้ำหญิง-ชาย ก่ออิฐฉาบปูน กระจกกระเบื้อง
 5. ฝ้าเพดานยิปซัมบอร์ด โครงเคว้ T-Bar
 6. โคมไฟกล่องเหล็กตะแกรงอลูมิเนียม หลอด 2x36 W. สายไฟเดินติดผนัง
 7. หลังคาโครงเหล็กรูปพรรณ มุงกระเบื้องลอนคู่
- หมายเหตุ. ผู้รับจ้างต้องเสนอ Shop Drawing แสดงรายละเอียดงานปรับปรุงซ่อมแซม เสนอคณะกรรมการตรวจรับพัสดุพิจารณาอนุมัติ ก่อนดำเนินการปรับปรุง



ศูนย์สนับสนุนการวิจัย
และทดสอบวัสดุโครงการ
มหาวิทยาลัยเทคโนโลยีราชมงคลบุรีรัมย์

รายการแก้ไข

โครงการก่อสร้าง

ปรับปรุงซ่อมแซมอาคารศูนย์ความเป็นเลิศ
ด้านเครื่องจักรกลเกษตร (COE)
ตำบลนางพระ อำเภอศรีราชา จังหวัดชลบุรี

สถานที่ก่อสร้าง

สาขาวิศวกรรมเกษตรและเทคโนโลยี
มหาวิทยาลัยเทคโนโลยีราชมงคลบุรีรัมย์

สำรวจ / ออกแบบ

นายสิปปกร พรหมบัน

วิศวกรโครงสร้าง

นายศุภชัย เชื้อเกตุ กย.63355

นายสิปปกร พรหมบัน กย.44393

วิศวกรไฟฟ้า

เขียนแบบ

ตรวจแบบ

นายสิปปกร พรหมบัน

ผู้อำนวยการศูนย์สนับสนุนการวิจัยและทดสอบวัสดุโครงการ

เห็นชอบ

นายสิปปกร พรหมบัน

อนุมัติ

นายสิปปกร พรหมบัน

นายสิปปกร พรหมบัน

ผู้อำนวยการศูนย์สนับสนุนการวิจัยและทดสอบวัสดุโครงการ

แบบแสดง

No.

TOTAL

DATE CODE

15 พ.ค. 2567 RMU/ITD-HP-02-2567